

# JÁNSKÁ 30, TABULKY PRVKŮ – truhlářské výrobky, repase

list 2

Tr  
20

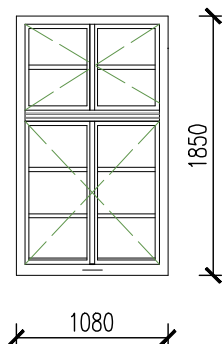
DŘEVĚNÉ OKNO DVOUKŘÍDLÉ S NADSVĚTLÍKEM – VNITŘNÍ ROZMĚR 1080/1850 MM

1.np  
1

2.np

3.np

KS  
1



Okno zdvojené dvoukřídle otevíravé, nadsvětlík otevíravý. Rám a křídla budou očištěny od zdegradované povrchové úpravy (hlavně z exteriéru) pomocí škrabek. Poškozené okapničky nahrazeny novými. Křídla budou spasována, těsnění kovotěs odstaněno, do profilu okenního křídla bude vyfrézována drážka a vloženo silikonové těsnění Sillen. Zatmelení stávajících matných skel bude doplněno. Opatřit ochrannou olejovou lazuru Osmo, polomat, interiérová strana odstín bezbarvá, exteriér odstín ořech. Kování seřídít, vyčistit, olivy nové typ Bernát Element, povrchová úprava surová mosaz. Podložky pod šrouby, kterými jsou okenní rámy spojeny, nahradit novými, mosaz mat.

Tr  
21

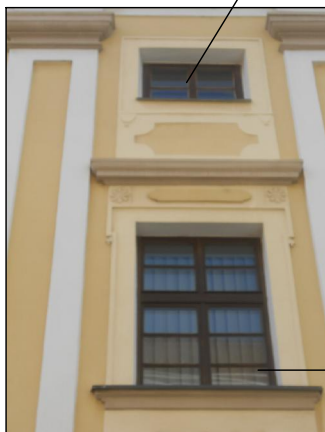
DŘEVĚNÉ OKNO DVOUKŘÍDLÉ S NADSVĚTLÍKEM – VNITŘNÍ ROZMĚR 1220/1840 MM

1.np

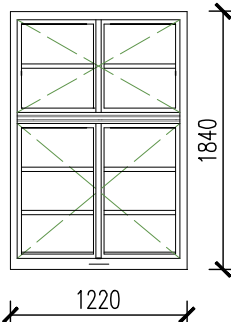
2.np  
3

3.np

KS  
3



Tr  
17



Okno zdvojené dvoukřídle otevíravé, nadsvětlík otevíravý. Rám a křídla budou očištěny od zdegradované povrchové úpravy (hlavně z exteriéru) pomocí škrabek. Poškozené okapničky nahrazeny novými. Křídla budou spasována, těsnění kovotěs odstaněno, do profilu okenního křídla bude vyfrézována drážka a vloženo silikonové těsnění Sillen. Zatmelení stávajících skel opraveno a doplněno. Opatřit ochrannou olejovou lazuru Osmo, polomat, interiérová strana odstín bezbarvá, exteriér odstín ořech. Kování seřídít, vyčistit, olivy nové typ Bernát Element, povrchová úprava surová mosaz. Podložky pod šrouby, kterými jsou okenní rámy spojeny, nahradit novými, mosaz mat.

Tr  
21

Tr  
22

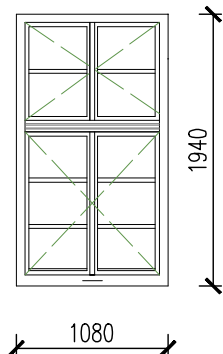
DŘEVĚNÉ OKNO DVOUKŘÍDLÉ S NADSVĚTLÍKEM – VNITŘNÍ ROZMĚR 1220/1840 MM

1.np

2.np  
3

3.np

KS  
3



Okno zdvojené dvoukřídle otevíravé, nadsvětlík otevíravý. Rám a křídla budou očištěny od zdegradované povrchové úpravy (hlavně z exteriéru) pomocí škrabek. Poškozené okapničky nahrazeny novými. Křídla budou spasována, těsnění kovotěs odstaněno, do profilu okenního křídla bude vyfrézována drážka a vloženo silikonové těsnění Sillen. Zatmelení stávajících skel opraveno a doplněno. Opatřit ochrannou olejovou lazuru Osmo, polomat, interiérová strana odstín bezbarvá, exteriér odstín ořech. Kování seřídít, vyčistit, olivy nové typ Bernát Element, povrchová úprava surová mosaz. Podložky pod šrouby, kterými jsou okenní rámy spojeny, nahradit novými, mosaz mat.

ROZMĚRY JSOU JEN ORIENTAČNÍ – PŘESNĚ DOMĚŘIT NA MÍSTĚ, DETAILS BUDOU ODSOUHLASENY PROJEKTANTEM